

# Der schöpferische Weg

Die „Tänze und Gänge des universellen Friedens“ sind in den 60er Jahren in San Francisco/Kalifornien entstanden. Der amerikanische Jude Samuel Lewis, Studierender und Lehrender der Welttraditionen, hat die Inspiration für diesen Weg der lebensnahen, lebensbejahenden Spiritualität empfangen und weiterentwickelt. Seine ersten Schüler, oftmals 40 Jahre jünger als er selbst und meist Teil der Hippie-Bewegung, brauchten nicht nur einen Mentor, der ihnen mit offenem Herzen begegnet, sondern auch Erdung und Zentrierung, Kraft und Ausdauer, oftmals Heilung und Begleitung auf dem Weg der Selbsterkenntnis.

Seit dieser Zeit haben sich die Friedenstänze über den Globus verbreitet – als ein freudiger und toleranter Weg zum inneren und äußeren Frieden. Die Tänze und vor allem die Geh-Experimente bieten aber darüber hinaus Handwerkszeug zur Meisterschaft im Alltag, das uns hilft, mit ganz konkreten Themen wie Mangel an Energie, Stärkung der Konzentration und anderem Fortschritte zu erzielen.

An diesem Wochenende wollen wir mit gezielten Übungen und Konzentrationen ein Stück weitergehen auf dem Weg der Meisterschaft im Leben: Während uns die Musik und die Schönheit der Tänze Flügel verleihen, begeben wir uns mit Übungen der Selbsterforschung in die konkrete Kraft der Manifestation. Wir öffnen uns für

Ideen; wir setzen uns realistisch „Stoppzeichen“ auseinander, wir und kommen zu konkreten Plänen gestaltung und zu einer klaren individuelle Selbsterforschung miteinander ab. Keinerlei Vorerfahrungen für Neues und Freude am gemeinsamen Voraussetzungen!



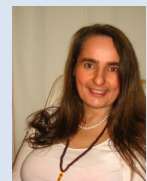
innere Führung und für neue mit Hindernissen und inneren erforschen unsere Möglichkeiten und Projekten für unsere Lebens-Ausrichtung. Gemeinsame und wechseln in diesem Prozess fahrungen erforderlich. Offenheit samen Erleben sind die besten

**Leitung:** Jamila M. Pape, D-Aachen, Mentorin der Friedenstänze, Musik-und Psychotherapeutin in freier Praxis, in den Jahren 1989-1994 hauptberuflich Trainerin und Supervisorin für Kommunikationstechniken. Zur Zeit vor allem daran interessiert, Methoden und Fragestellungen aus dem spirituellen Coaching für unsere Zeit mit der Kraft von Körpergebet, Meditation und Klang zu integrieren.

**Zeit:** 27.-29. Januar 2012, Freitag ab 19:30Uhr-Sonntag, 15:00Uhr, jeweils mit Pausen

**Ort:** Praxis Gabriele Hempel, Lindenstr. 8, 14467 Potsdam, Kosten: 130€, maximal 14 TN!

**Info u. Anmeldung:** Christine Rührmund, 14467 Potsdam, Tizianstr. 14, Tel. 0331-200 9082



Hiermit melde ich mich verbindlich an zum Seminar „DER SCHÖPFERISCHE WEG“

mit Jamila M. Pape vom 27.-29.1.2012 in Potsdam. Mit der Anmeldung überweise ich den Seminarbeitrag in Höhe von 130€ auf das Konto 358 633 100, Postbank Berlin, Blz 100 100 10, Kto.-inh.: Christine Rührmund.

Bei Rücktritt vom Seminar bis zum 15. Januar werden 35€ einbehalten ; danach wird der Gesamtbetrag fällig, falls sich kein/e ErsatzteilnehmerIn findet. Ich nehme auf eigene Verantwortung am Seminar teil.

Name und Vorname : .....

Straße und Plz/Ort. : .....

Telefon und ggf. E-Mail : .....

Datum und Unterschrift : .....